



ÖSYM

2012 LİSANS YERLEŐTİRME SINAVI-3
COĞRAFYA-1 TESTİ
23 HAZİRAN 2012 CUMARTESİ

T.C. KİMLİK NUMARASI	:														
ADI	:														
SOYADI	:														
SALON NO.	:											SIRA NO.:			
Soru kitapçık numarasının cevap kâğıdına kodlanmamasının veya yanlış kodlanmasının sorumluluğu adaya aittir.															
SORU KİTAPÇIK NUMARASI :	TEMEL SORU KİTAPÇIĞI										Bu numarayı cevap kâğıdınızdaki ilgili alana kodlamayı unutmayınız.				

DİKKAT! SINAV BAŐLAMADAN ÖNCE AŐAĐIDAKİ UYARILARI MUTLAKA OKUYUNUZ.

1. T.C. Kimlik Numaranızı, Adınızı, Soyadınızı, Salon Numaranızı ve Sıra Numaranızı, Soru Kitapçığı üzerindeki ilgili alanlara yazınız.
2. Soru Kitapçık Numaranız yukarıda verilmiştir. Bu numarayı cevap kâğıdınızdaki ilgili alana kodlayınız ve aşağıdaki ilgili alanı imzalayınız. Salon görevlisinin de hem soru kitapçığındaki hem de cevap kâğıdınızdaki ilgili alanı imzalamasını sağlayınız. Bu kodlamayı cevap kâğıdınıza yapmadığınız veya yanlış yaptığınız takdirde, sınavınızın değerlendirilmesi mümkün değildir.
3. Bu sayfanın arkasında yer alan açıklamayı dikkatle okuyunuz.

Adayın imzası: Soru kitapçık numarasını doğru kodladım.	<input type="text"/>
Salon görevlisinin imzası: Adayın soru kitapçık numarasını cevap kâğıdına doğru kodladığını onaylıyorum.	<input type="text"/>

AÇIKLAMA

1. Bu kitapçıkta Lisans Yerleştirme Sınavı-3 Coğrafya-1 Testi bulunmaktadır.
2. Bu test için verilen cevaplama süresi **35 dakikadır**.
3. Bu testte yer alan her sorunun sadece bir doğru cevabı vardır. Bir soru için birden çok cevap yeri işaretlenmişse o soru yanlış cevaplanmış sayılacaktır.
4. İşaretlediğiniz bir cevabı değiştirmek istediğinizde, silme işlemini çok iyi yapmanız gerektiğini unutmayınız.
5. Bu test puanlanırken doğru cevaplarınızın sayısından yanlış cevaplarınızın sayısının dörtte biri düşülecek ve kalan sayı ham puanınız olacaktır. Bu nedenle, hakkında hiçbir fikriniz olmayan soruları boş bırakınız. Ancak, soruda verilen seçeneklerden birkaçını eleyebiliyorsanız kalanlar arasında doğru cevabı kestirmeye çalışmanız yararınıza olabilir.
6. Sınavda uyulacak diğer kurallar bu kitapçığın arka kapağında belirtilmiştir.

SINAVDA UYULACAK KURALLAR

- Cep telefonu ile sınava girmek kesinlikle yasaktır.** Çağrı cihazı, telsiz, fotoğraf makinesi vb. araçlarla; cep bilgisayarı, kol ya da cep saati gibi her türlü bilgisayar özelliği bulunan cihazlarla; silah ve benzeri teçhizatla; müsvedde kâğıdı, defter, kitap, sözlük, sözlük işlevi olan elektronik aygıt, hesap cetveli, hesap makinesi, pergel, açölçer, cetvel vb. araçlarla sınava girmek kesinlikle yasaktır. Bu araçlarla sınava girmiş adayların adı mutlaka Salon Sınav Tutanağına yazılacak, bu adayların sınavı geçersiz sayılacaktır. **Sınava kalem, silgi, kalemıraş, saat vb. araçla ve kulaklık, küpe, broş vb. takı, herhangi bir metal eşya ile girmek de kesinlikle yasaktır. Yiyecek, içecek vb. tüketim malzemeleri de sınava getirilemez. Adaylar sınava şeffaf şişe içerisinde su getirebilecektir.**
- Bu test için verilen cevaplama süresi **35 dakikadır. Sınav başladıktan sonra Türk Dili ve Edebiyatı Testinin cevaplama süresi bitmeden ve Coğrafya-1 Testinin son 15 dakikası** içinde adayın sınavdan çıkmasına kesinlikle izin verilmeyecektir. İki test arasında birinci testin soru kitapçığının toplanması ve ikinci testin soru kitapçığının dağıtılması işlemleri dışında ara verilmez. Toplama ve dağıtma işlemi sırasında adayların salondan dışarı çıkmaları kesinlikle yasaktır.
- Sınav salonundan ayrılan aday, her ne sebeple olursa olsun, tekrar sınava alınmayacaktır.**
- Sınav süresince görevlilerle konuşmak, görevlilere soru sormak yasaktır. Aynı şekilde görevlilerin de adaylarla yakından ve alçak sesle konuşmaları ayrıca adayların birbirinden kalem, silgi vb. şeyleri istemeleri kesinlikle yasaktır.
- Sınav sırasında, görevlilerin her türlü uyarılarına uymak zorundasınız. Sınavınızın geçerli sayılması, her şeyden önce, sınav kurallarına uymanıza bağlıdır. Kurallara aykırı davranışta bulunanların ve yapılacak uyarılara uymayanların kimlik bilgileri Salon Sınav Tutanağına yazılacak ve sınavları geçersiz sayılacaktır.
- Sınav sırasında kopya çeken, çekmeye kalkışan, kopya veren, kopya çekilmesine yardım edenlerin kimlik bilgileri Salon Sınav Tutanağına yazılacak ve bu adayların sınavları geçersiz sayılacaktır. Görevliler kopya çekmeye ya da vermeye kalkışanları uyarmak zorunda değildir, sorumluluk size aittir.
Adayların test sorularına verdikleri cevapların dağılımları bilgi işlem yöntemleriyle incelenecek, bu incelemelerden elde edilen bulgular bireysel ya da toplu olarak kopya çekildiğini gösterirse kopya eylemine katılan adayın/adayların sınavı geçersiz sayılacaktır.
Sınav görevlileri bir salondaki sınavın, kurallara uygun biçimde yapılmadığını, toplu kopya girişiminde bulunulduğunu raporlarında bildirdiği takdirde, ÖSYM takdir hakkını kullanarak bu salonda sınava giren tüm adayların sınavını geçersiz sayabilir.
- Cevap kâğıdında doldurmanız gereken alanlar bulunmaktadır. Bu alanları doldurunuz. Cevap kâğıdınızı başkaları tarafından görülmeyecek şekilde tutmanız gerekmektedir. Cevap kâğıdına yazılacak her türlü yazıda ve yapılacak bütün işaretlemelerde salon görevlisinin atacağı imzalar hariç, kurşun kalem kullanılacaktır. Sınav süresi bittiğinde cevapların cevap kâğıdına işaretlenmiş olması gerekir. Soru kitapçığına işaretlenen cevaplar geçerli değildir.
- Soru kitapçığınızı alır almaz kapağında bulunan ilgili alanlara kimlik bilgilerinizi yazınız. Sayfaların eksik olup olmadığını, kitapçıkta basım hatalarının bulunup bulunmadığını ve soru kitapçığının her sayfasında basılı bulunan soru kitapçık numarasının, kitapçığın ön kapağında basılı soru kitapçık numarasıyla aynı olup olmadığını kontrol ediniz. Soru kitapçığının sayfası eksik ya da basımı hatalıysa değiştirilmesi için Salon Başkanına başvurunuz.
Size bu sınavın her bir testi için ayrı ayrı kitapçıklar verilmektedir. Her kitapçığın Soru Kitapçık Numarası birbirinden farklıdır. Bu nedenle her test için aldığınız kitapçığın Soru Kitapçık Numarasını cevap kâğıdınızdaki ilgili alana kodlamanız çok önemlidir.
LYS-3'te size verilen Coğrafya-1 Testinin Soru Kitapçık Numarasını cevap kâğıdınızdaki "Coğrafya-1 Soru Kitapçık Numarası" alanına kodlayınız.
Soru kitapçığı ve cevap kâğıdı üzerinde yer alan ve ilgili testin Soru Kitapçık Numarasını doğru kodladığınızı beyan eden alanı imzalayınız; salon görevlisinin, kodlamanın doğru yapıldığını beyan eden alanı imzaladığından emin olunuz. Salon görevlisi imzasını tükenmez kalemle ve siz kodlamayı yaptıktan sonra atmalıdır.
- Sınav sonunda soru kitapçıkları toplanacak ve ÖSYM'de tek tek incelenecektir. Soru kitapçığının bir sayfası bile eksik çıkarsa sınavınız geçersiz sayılacaktır.
- Cevap kâğıdına ve soru kitapçığına yazılması ve işaretlenmesi gereken bilgilerde bir eksiklik ve/veya yanlışlık olması hâlinde sınavınızın değerlendirilmesi mümkün olamamaktadır, sorumluluk size aittir.
- Soru kitapçığının sayfalarındaki boş yerleri müsvedde için kullanabilirsiniz.
- Soruları ve/veya bu sorulara verdiğiniz cevapları ayrı bir kâğıda yazıp bu kâğıdı dışarı çıkarmanız kesinlikle yasaktır.
- Her testin cevaplarını cevap kâğıdındaki ilgili alana işaretleyiniz.**
- Sınav salonundan ayrılmadan önce, soru kitapçığınızı ve cevap kâğıdınızı salon görevlilerine teslim etmeyi unutmayınız.

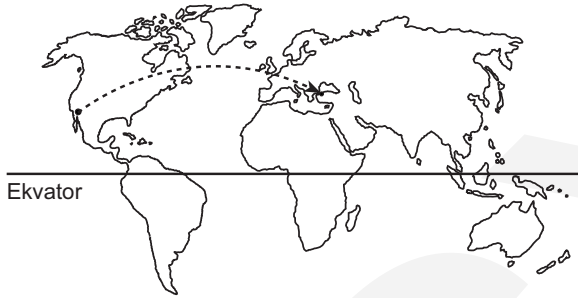
Bu testlerin her hakkı saklıdır. Hangi amaçla olursa olsun, testlerin tamamının veya bir kısmının Merkezimizin yazılı izni olmadan kopya edilmesi, fotoğrafının çekilmesi, herhangi bir yolla çoğaltılması, yayımlanması ya da kullanılması yasaktır. Bu yasağa uymayanlar gerekli cezai sorumluluğu ve testlerin hazırlanmasındaki mali külfeti peşinen kabullenmiş sayılır.

1. Bu testte 24 soru vardır.

2. Cevaplarınızı, cevap kâğıdının Coğrafya-1 Testi için ayrılan kısmına işaretleyiniz.

1. - 3. soruları aşağıda verilen parçaya göre cevaplayınız.

84. Oscar Ödül Töreni, Greenwich Ortalama Saati'ne göre 26.02.2012 tarihinde -8. saat dilimini kullanan Los Angeles kentinde yapılmıştır. Tören Los Angeles saati-ne göre 19.30'da başlamış ve Türkiye'de de televizyon kanalları aracılığıyla canlı olarak yayınlanmıştır. Töre-ne katılan bir Türk yönetmen, aynı gün Los Angeles saati ile 23.30'da uçağa binmiş ve uçakta kendisine uçuş bil-gilerini içeren bir broşür verilmiştir. Broşürde Los Ange-les ve İstanbul arasındaki uçuş rotası aşağıda verilen haritadaki gibi yay şeklinde gösterilmiştir. 13 saat süren kıtalar arası bir uçuşun ardından uçak İstanbul Atatürk Havalimanı'na inmiştir. Uçak 3 saatlik bir aktarma mola-sının ardından yeni yolcuları ile birlikte Türkiye'nin ulu-sal saatinden 4 saat ileri olan bir başka kente uçmuştur.



1. **Yalnızca yukarıdaki parçada verilen bilgiler göz önüne alındığında,**

- I. Oscar Ödül Töreni'nin canlı yayını Türkiye'den izlenmeye başlandığı tarih ve saat,
- II. Los Angeles ve İstanbul arasında uçuş yapan uçağın Türkiye saati ile İstanbul Atatürk Havalimanı'na indiği tarih ve saat

aşağıdakilerin hangisinde doğru sırada verilmiştir?

I	II
A) 27.02.2012 saat 05.30	27.02.2012 saat 12.30
B) 28.02.2012 saat 06.30	27.02.2012 saat 12.30
C) 27.02.2012 saat 05.30	28.02.2012 saat 18.30
D) 28.02.2012 saat 06.30	28.02.2012 saat 12.30
E) 27.02.2012 saat 05.30	27.02.2012 saat 22.30

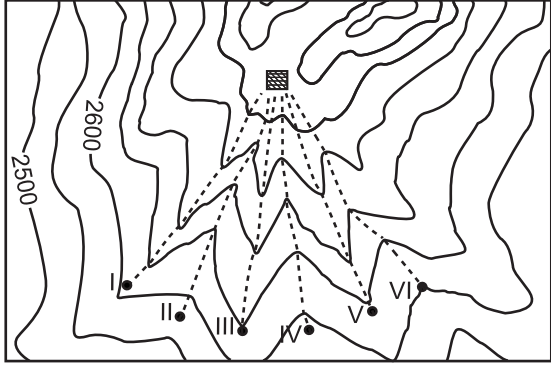
2. **Los Angeles'tan İstanbul'a doğru hareket eden uçağın rotasının, harita üzerinde düz bir çizgi ile değil de yay şeklinde gösterilmesinin nedeni aşağıdaki-lerden hangisidir?**

- A) Dünyanın günlük hareketinin uçakların rotalarını saptırması
- B) Dünyanın şeklinden dolayı en kısa mesafeyi göstermesi
- C) Kuzey Yarım Küre'de uçak rotalarının sağa sapması
- D) Sürekli rüzgârların, uçakların rotalarını etkilemesi
- E) Uçak rotalarının dünyanın manyetik alanından etkilenmesi

3. **İstanbul'dan kalkan uçak, hangi saat dilimini kullanan kente uçmuştur?**

- A) +6. saat dilimini
- B) +7. saat dilimini
- C) +8. saat dilimini
- D) +9. saat dilimini
- E) +10. saat dilimini

4.



■ kamp alanı
----- rotalar

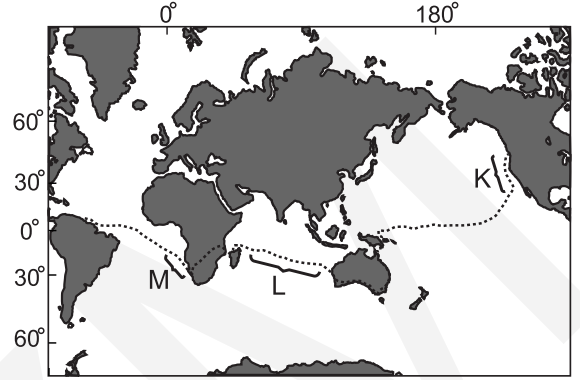
0 1 2 3 4 km

Yukarıdaki haritada hiç ağacın olmadığı ve sadece kısa boylu ot topluluğunun yer aldığı bir alan gösterilmiştir. Bir arama kurtarma ekibinin lideri, ekibini altı gruba ayırarak haritada numaralandırılan noktalardan kamp alanına doğru yürütmeyi düşünmektedir.

Grupların, rotaları dışına çıkmadan aynı anda ve eşit hızda ilerledikleri düşünülürken, ekip lideri hangi rotalardan ilerlerse kamp alanına gidene kadar sürekli olarak en az iki grubu yüksekten gözlemleyebilir?

- A) I ve II B) II ve III C) II ve IV
D) III ve V E) IV ve VI

5. Tarihte üç ayrı okyanusu kas gücüyle geçen ilk ve tek kişi olan Erden Eruç, bir farkındalık yaratmak ve eğitimi desteklemek amacıyla Amerika Birleşik Devletleri'nin kuzeybatısında bulunan Bodega Bay limanından Pasifik Okyanusu'na açılmıştır. Sırasıyla Hint Okyanusu ve Atlas Okyanusu'nu geçerek Venezuela sahillerine ulaşmıştır.



Yukarıdaki haritada Erden Eruç'un izlediği rota gösterilmiştir.

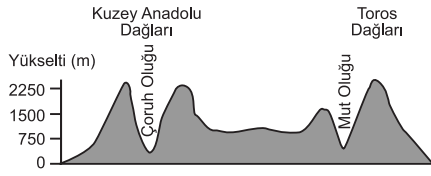
Buna göre rotaların işaretlendiği alanlarda etkili olan sürekli rüzgârlar ve okyanus akıntıları düşünülürken,

- M alanında daha hızlı ilerlemesini sağlayan okyanus akıntısı,
- L alanında daha hızlı ilerlemesini sağlayan sürekli rüzgâr,
- K alanında daha hızlı ilerlemesini sağlayan okyanus akıntısı

aşağıdakilerin hangisinde doğru sırada verilmiştir?

_____ M _____	_____ L _____	_____ K _____
A) Benguela	Güneydoğu Alizeleri	Kaliforniya
B) Mozambik	Kuzeydoğu Alizeleri	Alaska
C) Benguela	Güneydoğu Alizeleri	Alaska
D) Peru	Batı Rüzgârları	Benguela
E) Mozambik	Kuzeydoğu Alizeleri	Kaliforniya

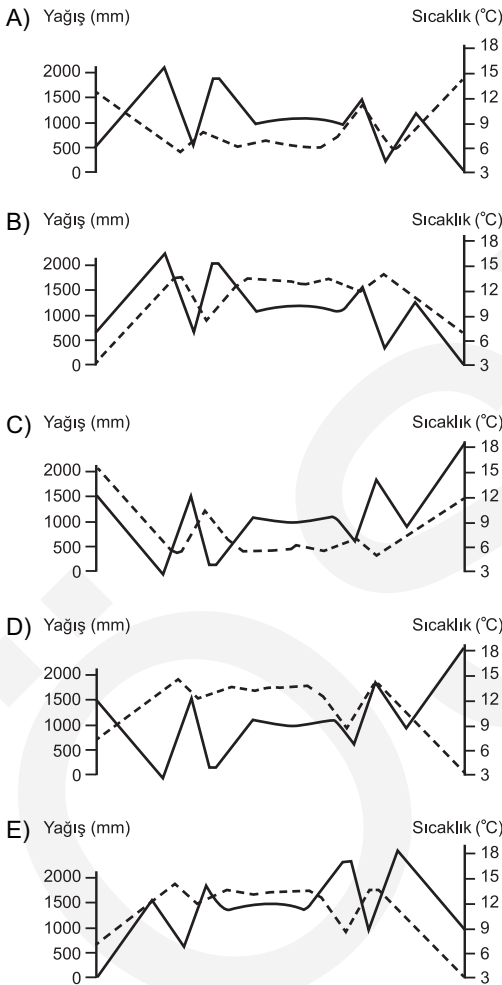
6.



Yukarıda, Türkiye'nin belli bir doğrultudaki profili şematik olarak verilmiştir.

Verilen profile ait olan yıllık ortalama sıcaklık ve yağış eğrileri aşağıdaki grafiklerden hangisinde doğru olarak gösterilmiştir?

--- Yağış eğrisi — Sıcaklık eğrisi



7. “Orman katının üst sınırından daha yüksek kesimlerde renkli çiçekler ve uzun boylu otlar bakımından zengin bir alpin bitki örtüsü görülür. Bu bitkilerin görüldüğü yerler, ilkbahar ve yaz aylarında sis ve yağışların etkisiyle çiçeklerle kaplı yeşillikler hâlindeyken sonbahar ve kış aylarında da karlarla kaplıdır.”

Yukarıda anlatılan bitki topluluğunun görüldüğü yöre aşağıdakilerden hangisidir?

- A) Haymana Platosu B) Ardahan Platosu
C) Datça Yarımadası D) Karacadağ
E) İhlara Vadisi

8. Çalışma çağıının dışında kalan nüfusa bağımlı nüfus denir. Bu nüfusun toplam nüfustaki payı ise bağımlı nüfus oranı olarak tanımlanır. Geri kalmış ülkelerde çocuk bağımlı nüfus oranı, gelişmiş ülkelerde ise yaşlı bağımlı nüfus oranı fazladır.

Ülkeler	Yaş grupları (%)			İş gücüne dâhil olmayan nüfus oranı (%)
	0-14	15-64	65+	
K	13,5	64,3	22,2	7,2
L	45	52,5	2,5	28,3
M	18,6	65	16,4	16,8
N	11,2	67	21,8	8
P	44,5	53,1	2,4	29,5

Buna göre, verilen tabloyla ilgili olarak aşağıdakilerden hangisi doğrudur?

- A) Toplam bağımlı nüfus oranı en az N'dedir.
B) K ve P, benzer gelişmişlik özelliklerine sahiptir.
C) Çalışan nüfus oranı en fazla L'dedir.
D) L ve P, farklı gelişmişlik özelliklerine sahiptir.
E) Toplam bağımlı nüfus oranı en fazla M'dedir.

9. Bir yöreye ait aşağıdaki özelliklerden hangisi diğer dördünün nedenidir?

- A) Kara yolu ulaşımı için çok sayıda köprü ve tünel ihtiyacı vardır.
- B) Tarım alanları dar ve parçalıdır.
- C) Yer şekilleri dağlık ve engebeldir.
- D) Kış turizmi gelişmiştir.
- E) Akarsular derin vadiler içinde akar.

10. Türkiye'nin iklimiyle ilgili olarak aşağıda verilen bilgilerden hangisi yanlıştır?

- A) Türkiye, yazın genellikle tropikal kökenli hava kütlelerinin etkisi altına girer.
- B) Türkiye'ye yazın kuzeybatıdan sokulan denizel hava kütlesi nemli ve serindir.
- C) Yazın güney ve güneydoğudan gelen karasal hava kütlesi, Anadolu'da sıcaklıkların yükselmesine neden olur.
- D) Türkiye, sonbahar ve kış aylarında kuzeyden gelen soğuk hava kütlesi ile güneyden sokulan nispeten ılık hava kütlelerinin etkisi altına girer.
- E) Kışın kuzeydoğudan Türkiye'ye soğuk ve kuru hava kütlelerinin sokulmasıyla, Anadolu içlerinde kapalı gökyüzü ve alçak basınç koşulları egemen olur.

11. Aşağıdakilerden hangisi, Türkiye'de kırdan kente yapılan göçlerin sonuçları arasında gösterilemez?

- A) Tarım sektöründe çalışan nüfus oranının azalması
- B) Kentlerin çevresindeki verimli tarım alanlarının yerleşmeye açılması
- C) Bazı kentlerde konut açığının ortaya çıkması
- D) Coğrafi bölgeler arasında enerji üretim miktarının değişmesi
- E) Kırsal kesimde kadın ve erkek nüfus oranının değişmesi

12. Dünyada rüzgâr gücünden elde edilen enerji üretiminin kurulu kapasitesinin, 2000 yılından sonraki on yıl içinde kaydettiği büyüme oranı % 30 civarındadır. Bu kurulu gücün yarısından fazlası Avrupa Kıtası'nda yer alır.

2000 yılından sonra, Avrupa ülkelerinde rüzgârdan enerji üretiminin önem kazanmasındaki temel neden aşağıdakilerden hangisidir?

- A) Endüstri devriminden bu yana kullanılan kömür rezervinin gittikçe azalması
- B) Kuzey Denizi'ndeki petrol üretiminin kıtanın taleplerini karşılayamaması
- C) Doğal gaz rezervleri bakımından fakir olması
- D) Enerjiyi yerli kaynaklardan sağlama isteği ve çevre duyarlılığının artması
- E) Nükleer enerji potansiyelinin yüksek olması

13. Coğrafya Öğretmeni Murat Bey, öğrencileri Meltem, Ahmet ve Zehra'ya birer araştırma konusu vermiş, bu konularla ilgili hazırladıkları ödevleri bir sonraki derste arkadaşlarına sunmalarını istemiştir. Murat Bey araştırma ödevi olarak;

Meltem'e, bir türün bireylerinin yaşamsal faaliyetlerini en iyi şekilde devam ettirebildiği ve türün arandığında en kolay bulunabildiği yaşam yeri konusunu,

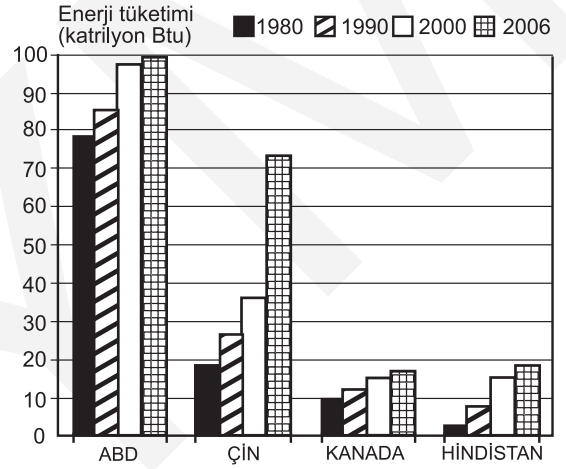
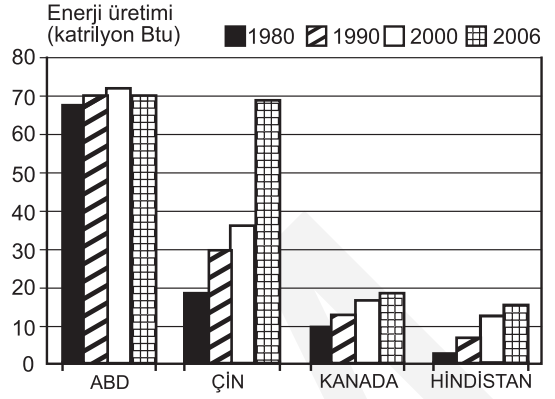
Ahmet'e, belirli bir bölgede yaşayan ve birbirleriyle daima etkileşim içinde olan canlılarla bunların herhangi bir şekilde cansız çevreyle ilişkilerinin meydana getirdiği yapı konusunu,

Zehra'ya, belirli bitki ve hayvan türlerinin bölgesel düzeyde oluşturdukları ve kendine özgü özellikleri olan büyük topluluklar konusunu vermiştir.

Buna göre öğrencilerin araştıracakları konular aşağıdaki kavramlardan hangileri ile doğru olarak ilişkilendirilir?

	Meltem	Ahmet	Zehra
A) Habitat	Ekosistem	Biyom	
B) Biyom	Besin zinciri	Biyolojik çeşitlilik	
C) Popülasyon	Biyolojik çeşitlilik	Besin zinciri	
D) Habitat	Ekosistem	Popülasyon	
E) Besin zinciri	Biyom	Biyolojik çeşitlilik	

14.



Yukarıdaki grafiklerde, çeşitli ülkelerin 1980 ve 2006 yılları arasındaki enerji üretim ve tüketim miktarı gösterilmiştir.

Bu grafiklere göre, aşağıdaki bilgilerden hangisi yanlıştır?

- 2006 yılında enerji üretimi ve tüketimi arasındaki en fazla fark ABD'dedir.
- Verilen tüm yıllarda enerji üretimi ve tüketimi arasındaki en fazla fark Çin'de gerçekleşmiştir.
- Kanada'nın tüm yıllardaki enerji üretimi, tüketimini kolayca karşılamıştır.
- Verilen tüm yıllarda enerji üretimi ve tüketimi arasındaki en fazla fark ABD'dedir.
- Verilen tüm yıllarda en az enerji üretimi Hindistan'da gerçekleşmiştir.

15. Bir çiftçi, bulunduğu bölgede nadas alanlarının gittikçe daraldığını belirtmektedir.

Bu durumun, aşağıdakilerden hangisinin sonucu olduğu söylenebilir?

- A) Arazi toplulaştırmasının uygulanmamasının
- B) Ekstansif tarım yönteminin yaygınlaşmasının
- C) Tarım teknolojilerinin gelişmesinin
- D) Anız yakılmasının yasaklanmasının
- E) Tarımda çalışan nüfusun azalmasının

16. Ülke topraklarının yaklaşık % 40'ı deniz seviyesinin altında olan Hollanda'da koy ve körfezler doldurularak Polder adı verilen araziler oluşturulmuştur.

Yapılan bu uygulamayla Hollanda'da aşağıdakilerden hangisinin gerçekleştiği kesin olarak söylenebilir?

- A) Topraklarının genişlediği
- B) Kıyı uzunluğunun kısaldığı
- C) Tarımsal ürün çeşitliliğinin arttığı
- D) Yeni tarım ve yerleşim alanlarının oluşturulduğu
- E) Kıyıların doğal yapısının bozulduğu

17. Türkiye'nin bazı yörelerinde;

- Yüksek ve engebeli alanlarda hayvancılık etkinliklerine bağlı olarak geçici yerleşmeler kurulmaktadır.
- Kar kalınlığının fazla ve topoğrafik koşulların uygun olduğu dağlık alanlarda kış sporları tesisleri yapılmaktadır.
- Delta ovalarında yoğun olarak tarım etkinlikleri yapılmaktadır.

Buna göre aşağıdakilerden hangisi, belirtilen ilişkileri ve sonucunu kapsayacak şekilde doğru olarak verilmiştir?

- A) İklim – Bitki örtüsü
- B) Toprak türü – Arazi kullanımı
- C) Yer şekli – Bakı
- D) Yer şekli – Arazi kullanımı
- E) Toprak türü – İklim

18. "Pasifik Okyanusu'nda mercan kayalıklarından oluşan bir takımada ülkesi olan Kiribati'de deniz seviyesi yükselmeye, buna bağlı olarak ülke yüz ölçümü de giderek küçülmeye başlamıştır. Bu durum yetkilileri harekete geçirmiş ve Devlet Başkanı Anote Tong, tüm ülkenin boşaltılması gereği duyulduğu için komşu ülke Fiji'yle görüşmelerin sürdürüldüğünü ve 2 bin 20 hektarlık bir alanın satın alınarak halkın buraya yerleştirilmeye çalışıldığını açıklamıştır."

Bu parçada verilen olaya, aşağıdakilerden hangisinin neden olduğu söylenebilir?

- A) Yıllık yağış tutarının azalmasının
- B) Küresel iklim değişikliğinin
- C) Ülke topraklarını genişletme arzusunun
- D) Ülkenin küreselleşme isteğinin
- E) Turizm gelirlerini artırma isteğinin

19. Ülkeler arasındaki politik yaklaşımlar ve var olan potansiyeller göz önüne alındığında dünya ekonomisinde, geçen çeyrek yüzyılda ulaşılan yaklaşık % 4,5'lük büyüme oranının giderek artacağı tahmin edilmektedir.

Küresel ticaretteki bu büyümede, aşağıdakilerden hangisinin payının daha az olduğu söylenebilir?

- A) İletişim maliyetlerinin düşmesinin
- B) Ulaşım olanaklarının gelişmesinin
- C) Uluslararası sermaye hareketliliğinin artmasının
- D) Dünyada endüstri üretiminin artmasının
- E) Uluslararası göçün artmasının

20. İzmir'den hareket eden bir yük gemisi, Türkiye'nin aşağıdaki komşularından hangi ikisinin limanlarına en kısa yoldan ulaşmak için, başka ülkelerin kara sularından geçmek zorundadır?

- A) İran – Bulgaristan
- B) Bulgaristan – Gürcistan
- C) Suriye – Irak
- D) İran – Irak
- E) Gürcistan – Suriye

21. Uluslararası önem taşıyan ve bu nedenle takdire ve korunmaya değer doğal oluşumlara, anıtlara ve sitlere UNESCO tarafından Dünya Mirası statüsü verilir ve bunlar Dünya Kültürel ve Doğal Mirası Listesi'ne alınır. 2011 yılı sonu itibarıyla dünya genelinde bu listede 725 kültürel, 183 doğal ve 28 karma tipte (kültürel/doğal) varlık bulunmaktadır. Bu listede Türkiye'yi sembolize eden doğal ve kültürel varlıkların sayısı, 2011 yılında 9'dan 10'a yükselmiştir.

Buna göre;

- I. 29.06.2011 tarihinde UNESCO tarafından Dünya Kültürel ve Doğal Mirası Listesi'ne dâhil edilen kültürel varlığımız,
- II. Dünya Kültürel ve Doğal Mirası Listesi'nde yer alan karma tipteki varlığımız

aşağıdakilerin hangisinde doğru olarak verilmiştir?

I	II
A) Safranbolu şehri	Göreme Millî Parkı ve Kapadokya Kayalık Sitleri
B) Selimiye Camii ve Külliyesi	Hierapolis-Pamukkale
C) Truva Antik Kenti	Hattuşa (Hitit başkenti)
D) Divriği Ulu Camii ve Darüşşifası	Nemrut Dağı
E) Hattuşa (Hitit başkenti)	İstanbul'un tarihî alanları

22. Günümüzde enerjiye duyulan büyük gereksinim nedeniyle uluslararası enerji nakil projeleri hayata geçirilmektedir.

Bu tür projeler kapsamında, Türkiye'nin coğrafi konumuna bağlı olarak aşağıdakilerden hangisinde daha fazla değişiklik olması beklenir?

- A) Jeopolitik ve jeostratejik öneminin artmasında
- B) Sosyal ve kültürel etkileşimin artmasında
- C) Ulaşım olanaklarının çeşitlenmesinde
- D) Çalışan nüfusun sektörel dağılımında
- E) Tüketilen enerji kaynaklarının niteliğinde

23.

- I. Çatalca-Kocaeli Endüstri Bölgesi
- II. Akdeniz Ardı Geçiş İklimi Bölgesi
- III. Yeşilirmak Havzası Gelişim Projesi Bölgesi
- IV. Türkiye'nin güney kıyılarındaki sık nüfuslu bölgeler
- V. Türkiye'nin tarım bölgeleri

Yukarıda verilen bölgelerden hangilerinin sınırlarının, diğerlerine göre daha uzun sürede değişime uğraması beklenir?

- A) Yalnız I
- B) Yalnız II
- C) I ve III
- D) II ve IV
- E) IV ve V

24. Günümüzde doğal ve beşerî nedenlere bağlı olarak dünyanın çeşitli yerlerinde sıcak çatışma bölgeleri oluşmuştur. Bu bölgelerden biri de tarih boyunca stratejik önemini koruyan Ortadoğu'dur.

Ortadoğu'da yaşanan aşağıdaki durumlardan hangisi, Türkiye'yle bölgedeki bazı ülkeler arasında sorun oluşturabilmektedir?

- A) Toprakların paylaşımı
- B) Önemli ulaşım yollarının kontrolü
- C) Akarsu kaynaklarının kullanımı
- D) Maden kaynaklarının paylaşımı
- E) Petrol ve doğal gaz kaynaklarının paylaşımı

LİSANS YERLEŐTİRME SINAVI (LYS)

23.06.2012

LYS – 3 / COĖRAFYA-1 TESTİ CEVAP ANAHTARI

1. E
2. B
3. A
4. D
5. A
6. C
7. B
8. A
9. C
10. E
11. D
12. D
13. A
14. B
15. C
16. C
17. D
18. B
19. E
20. D
21. B
22. A
23. B
24. C